

Elemento	Pos.	Diam.	Q.	Esquema (cm)	Comp. (cm)	Total (cm)	CA-50 (kg)	CA-60 (kg)	Resumo Aço Desenho de vigas	Peso+10% (kg)	Total		
V 1=V 2	1	Ø10	4		315	1260	7.8		CA-50 Ø8 CA-60 Ø10 CA-60 Ø5	16.4 26.8 20.1	43.2		
	2	Ø5	17		98	1666		2.6					
	Total+10%: (x2):							8.6 17.2 5.8					
V 3	1	Ø8	2		315	630	2.5		Total		63.3		
	2	Ø5	2		315	630		1.0					
	3	Ø5	19		88	1672		2.6					
Total+10%:							2.8 4.0						
V 4	1	Ø8	4		180	720	2.8		Total				
	2	Ø5	7		88	616		0.95					
	Total+10%:							3.1 1.05					
V 5	1	Ø8	4		250	1000	3.95		Total				
	2	Ø5	14		88	1232		1.9					
	Total+10%:							4.3 2.1					
V 6	1	Ø8	2		705	1410	5.6		Total				
	2	Ø10	2		705	1410	8.7						
	3	Ø5	32		88	2816		4.34					
	4	Ø5	14		98	1372		2.1					
Total+10%:							15.7	7.1					
							Ø5: 0.0	20.1					
							Ø8: 16.4	0.0					
							Ø10: 26.8	0.0					
							Total: 43.2	20.1					

Piso da casa de maq

Desenho de vigas

Concreto: C25, em geral

Aço das barras: CA-50 e CA-60

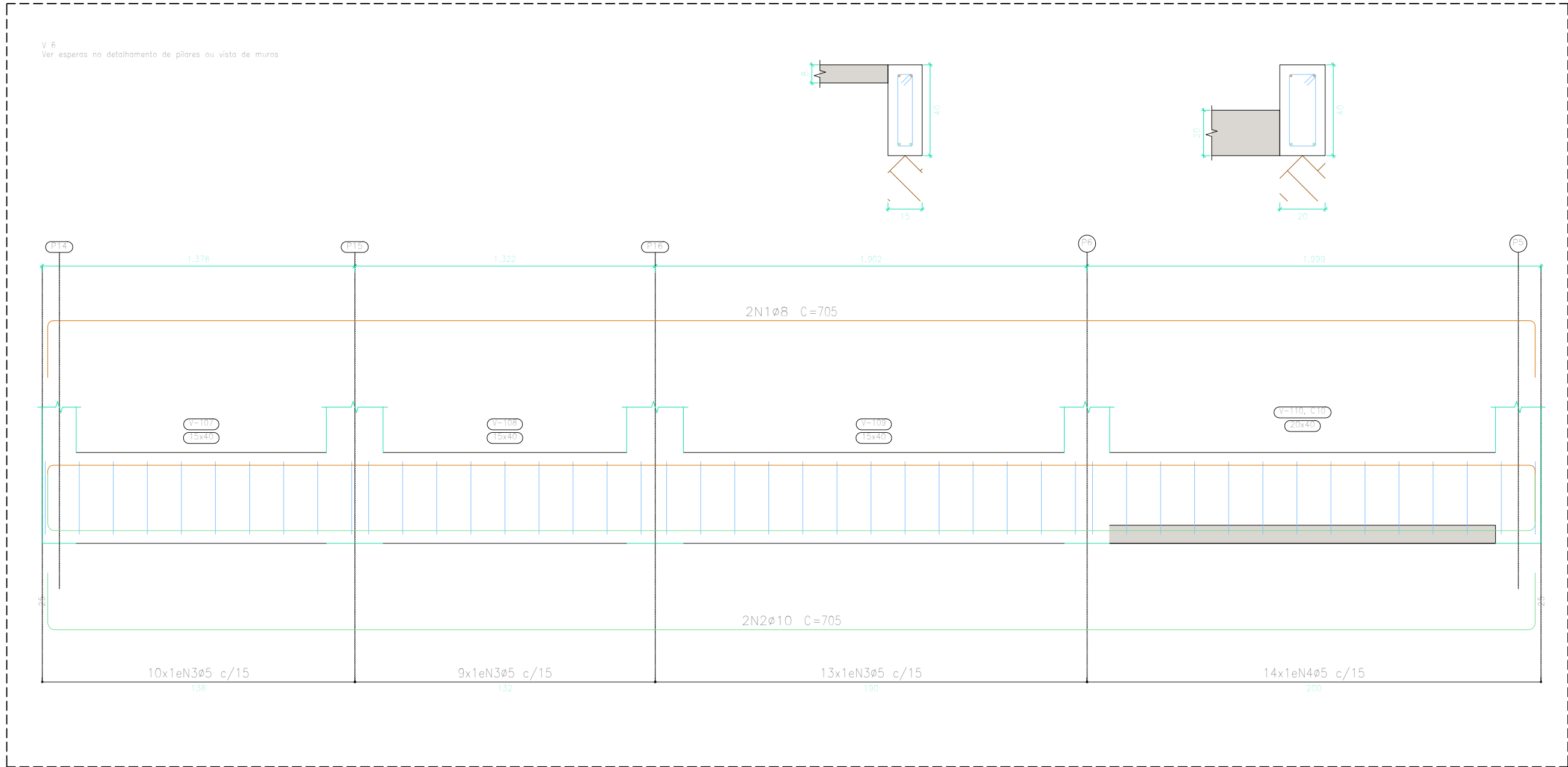
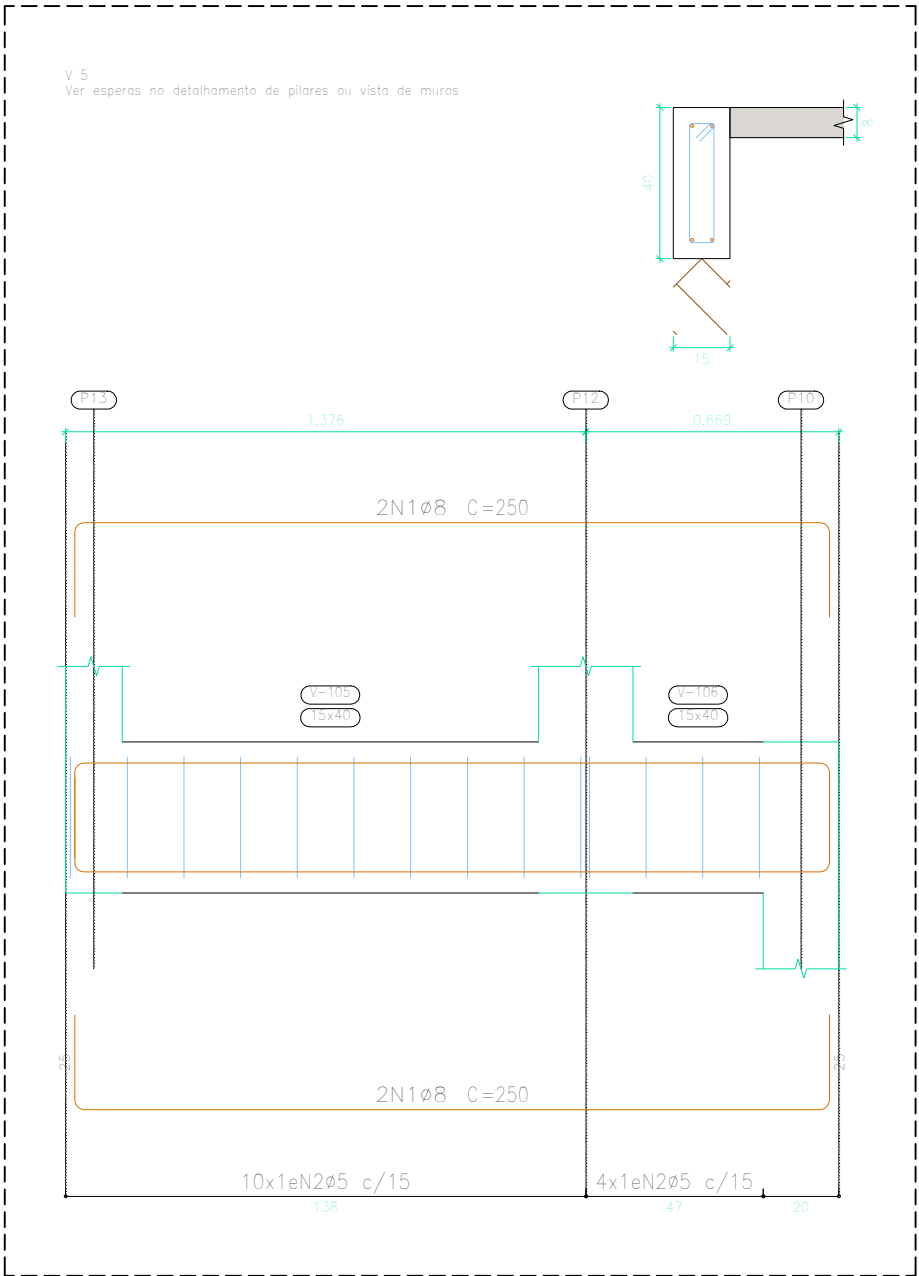
Aço dos estribos: CA-50 e CA-60

Escala vigas 1:20

Escala seções 1:20

Escala aberturas 1:20

Piso da casa de maq  
Desenho de vigas  
Concreto: C25, em geral  
Aço das barras: CA-50 e CA-60  
Aço dos estribos: CA-50 e CA-60  
Escala vigas 1:20  
Escala seções 1:20  
Escala aberturas 1:20



Proprietário:

Autor:

Execução:

Fiscalização:



Título:

PROJETO ESTRUTURAL DA ESTAÇÃO ELEVATÓRIA  
DE ABASTECIMENTO DE ÁGUA DE SERRA NEGRA DO NORTE/RN

Endereço:

ZONA URBANA DE SERRA NEGRA DO NORTE/RN

Conteúdo:

VIGAS — NÍVEL PISO DA CASA DE MÁQUINA  
DETALHAMENTO  
QUADRO DE QUANTITATIVOS

Prancha:

08/13

Desenho:

D. CRISTINA MELO

Escala:

INDICADAS

Data:

SETEMBRO/2019

Modificação:

Observação:

DIREITOS AUTORAIS RESERVADOS: PROIBIDA QUALQUER MODIFICAÇÃO NO TODO OU EM PARTE, SEM AUTORIZAÇÃO POR ESCRITO DO AUTOR DO PROJETO.